



## 六叶树

### lysdbcExampleDbcTool 使用手册

类别	内容
关键词	USBCAN、六叶树、DBC 库使用手册
摘要	六叶树 DBC 库用例 lysdbcExampleDbcTool 使用讲解

库介绍:

类别	内容
库文件	lysdbc.dll

文档记录

版本	日期	说明
V1.00	2026.01	创建文档

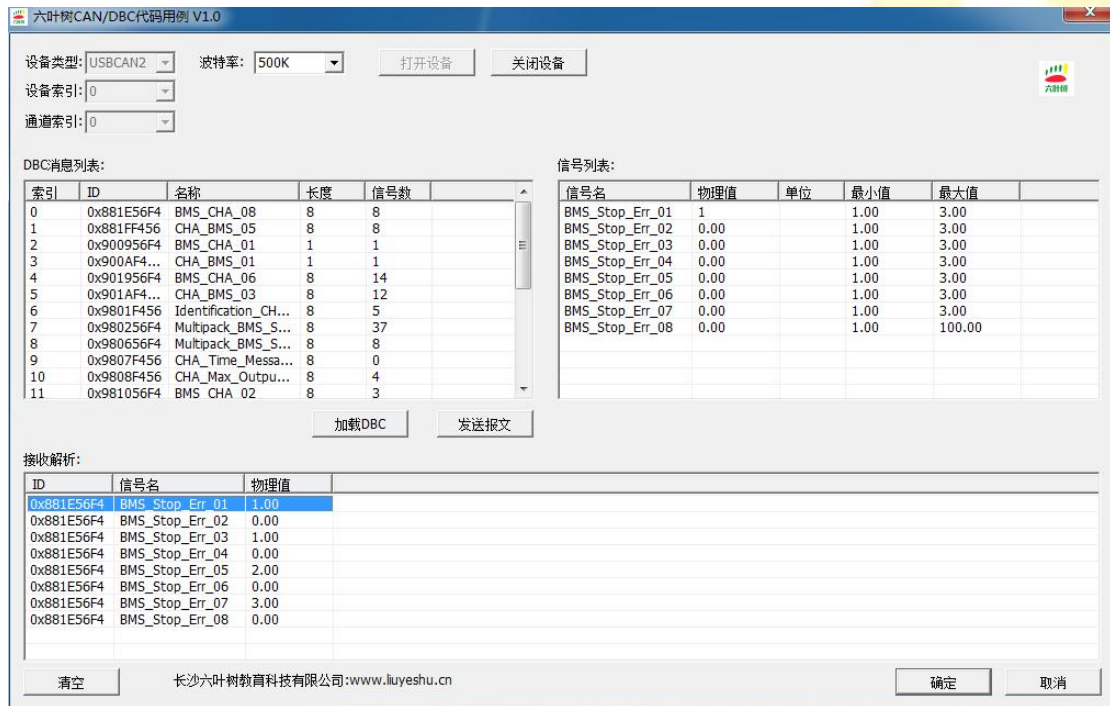


## 目录

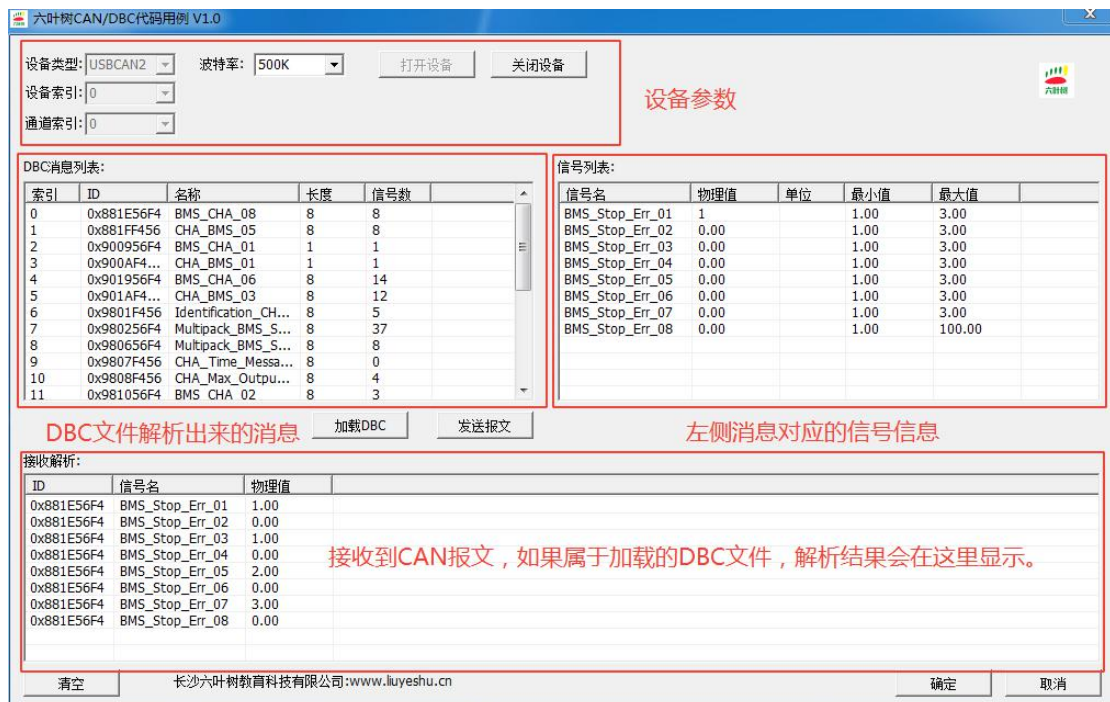
六叶树.....	1
lysdbeExampleDbcTool 使用手册.....	1
1. 主界面.....	3
1.1 软件介绍.....	3
1.2 使用步骤.....	4
2. 免责声明.....	4
3. 联系我们.....	5
附录一:(设备类型定义).....	错误! 未定义书签。



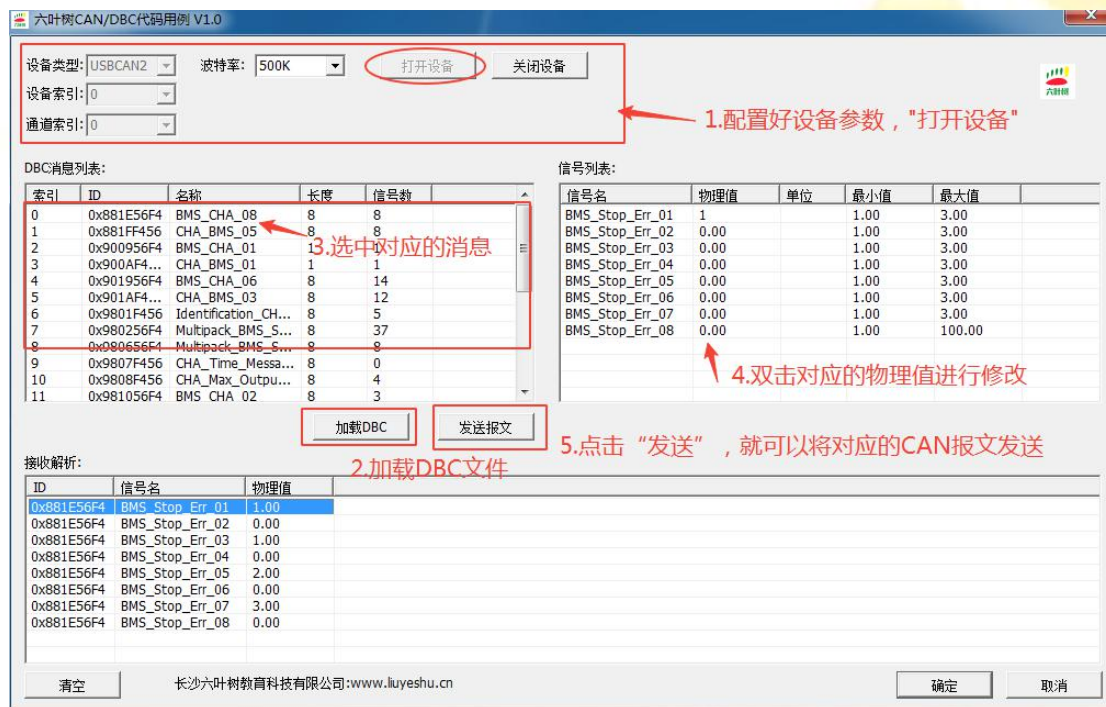
## 1. 主界面



### 1.1 软件介绍



## 1.2 使用步骤



1.配置好设备参数，“打开设备”

2.加载DBC文件

3.选中对应的消息

4.双击对应的物理值进行修改

5.点击“发送”，就可以将对应的CAN报文发送

索引	ID	名称	长度	信号数
0	0x881E56F4	BMS_CHA_08	8	8
1	0x881FF456	CHA_BMS_05	8	8
2	0x900956F4	BMS_CHA_01	8	8
3	0x900AF4...	CHA_BMS_01	1	1
4	0x901956F4	BMS_CHA_06	8	14
5	0x901AF4...	CHA_BMS_03	8	12
6	0x9801F456	Identification_CH...	8	5
7	0x980256F4	Multipack_BMS_S...	8	37
8	0x980656F4	Multipack_BMS_S...	8	8
9	0x9807F456	CHA_Time_Messa...	8	0
10	0x9808F456	CHA_Max_Outpu...	8	4
11	0x981056F4	BMS_CHA_02	8	3

信号名	物理值	单位	最小值	最大值
BMS_Stop_Err_01	1		1.00	3.00
BMS_Stop_Err_02	0.00		1.00	3.00
BMS_Stop_Err_03	0.00		1.00	3.00
BMS_Stop_Err_04	0.00		1.00	3.00
BMS_Stop_Err_05	0.00		1.00	3.00
BMS_Stop_Err_06	0.00		1.00	3.00
BMS_Stop_Err_07	0.00		1.00	3.00
BMS_Stop_Err_08	0.00		1.00	100.00


ID	信号名	物理值
0x881E56F4	BMS_Stop_Err_01	1.00
0x881E56F4	BMS_Stop_Err_02	0.00
0x881E56F4	BMS_Stop_Err_03	1.00
0x881E56F4	BMS_Stop_Err_04	0.00
0x881E56F4	BMS_Stop_Err_05	2.00
0x881E56F4	BMS_Stop_Err_06	0.00
0x881E56F4	BMS_Stop_Err_07	3.00
0x881E56F4	BMS_Stop_Err_08	0.00

## 2. 免责声明


本文档提供有关长沙六叶树教育科技有限公司产品的信息。本文档并未授予任何知识产权的许可，并未以明示或暗示，或以禁止发言或其它方式授予任何知识产权许可。除六叶树教育科技在其产品的销售条款和条件中声明的责任之外，六叶树概不承担任何其它责任。并且，六叶树电子产品的销售使用不作任何明示或暗示的担保，包括对产品的特定用途适用性、适销性或对任何专利权、版权或其它知识产权的侵权责任等，均不作担保。六叶树可能随时对产品规格及产品描述做出修改，不另行通知。




### 3.联系我们

 电话:15211065817(业务合作咨询)

 邮箱:798746621@qq.com(业务咨询+技术支持)

 微信:18673379565(技术支持)

 官网:[www.liuyeshu.cn](http://www.liuyeshu.cn)(资料下载)

 网上商城:<https://shop112408209.taobao.com>(产品购买)

淘宝店铺搜索:“六叶树教育科技”